

Helig är Anden

text av Lennart Westman

Anden finns i källan,
och djupt i forsens brus,
allomfattande båd mörker och ljus.
Lyssna till den källan!
Dess röst skall fylla dig
när allting blir till "ja" och inget längre "nej".

Helig är Anden,
helig är den kraften.
Djupt i den källan
finns den sanna makten.

Anden finns i källan,
när till syd och nord,
allomfattande båd himmel och jord.
Tag emot den kraften,
så full av Herrens råd.
Den fyller våra själar med gudomlig nåd.

Helig är Anden.
helig är den kraften.
Djupt i den källan
finns den sanna makten.

Helig, helig, helig, helig, helig,
helig är Guds Ande.

Helig är Anden

för röst och piano

Lennart Westman

2002 / 2019

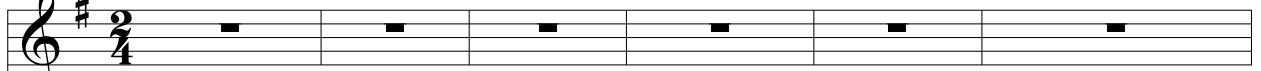
♩ = 60

accel.

rit.

a tempo

Röst



maestoso e molto legato

Piano

A piano accompaniment system with two staves (treble and bass clef) in a 2/4 time signature and one sharp key signature. The music is marked *f* and *maestoso e molto legato*. It features a steady accompaniment with some melodic lines in the right hand.

R.

A vocal staff in treble clef with a key signature of one sharp (F#) and a 2/4 time signature. It starts with a fermata and rests, then contains a melodic line. The tempo marking *a tempo* and dynamic *f* are present. The staff ends with a 3/4 time signature change.

1. An - den finns i käl - lan och djupt i for - sens

Pno.

A piano accompaniment system with two staves (treble and bass clef) in a 2/4 time signature and one sharp key signature. It features a melodic line in the right hand and a bass line in the left hand. Dynamics *p* and *f* are indicated. The system ends with a 3/4 time signature change.

R.

A vocal staff in treble clef with a key signature of one sharp (F#) and a 2/4 time signature. It contains a melodic line with a fermata. The tempo marking *poco rit.* is present. The staff ends with a 3/4 time signature change.

brus, all - om - fat - tan - de båd mör - ker och ljus.

Pno.

A piano accompaniment system with two staves (treble and bass clef) in a 2/4 time signature and one sharp key signature. It features a melodic line in the right hand and a bass line in the left hand. The system ends with a 3/4 time signature change.

Helig är Anden

2.

Lennart Westman
2002 / 2019

a tempo

R. *f*

17

8

Lys-sna till den käl-lan! Dess röst skall fyl-la dig — när all-ting blir till "ja"

Pno. *f*

rit.

R. 8

22

— och ing-et läng-re "nej".

Pno.

a tempo

R. 8

24

He-lig är An-den, he-lig är den kraf-ten. Djupt i den käl-lan finns den san-na mak-ten.

Pno. *rit.*

Helig är Anden

3.

Lennart Westman
2002 / 2019

32 *a tempo* *accel.* *rit.* *a tempo*

R.

Pno.

37 *rit.* *a tempo*
f

R.

Pno.

42

R.

Pno.

2. An - den finns i käl - lan när till syd och nord, all - om - fat - tan - de båd him - mel och

Helig är Anden

4.

Lennart Westman
2002 / 2019

45 *poco rit.* *a tempo*
f

R. 8 jord. Tag e - mot den kraf - ten, så

Pno. 45 *f*

49 *mp*

R. 8 full av Her - rens råd. Den fyl - ler vå - ra sjä -

Pno. 49 *mp*

52 *rit.* *a tempo*
f

R. 8 - lar med gu - dom - lig nåd. He - lig är

Pno. 52 *f*

Helig är Anden

5.

Lennart Westman
2002 / 2019

55 *rit.*

R. 8 An-den, he-lig är den kraf-ten. Djupt i den käl-lan finns den san-na mak-ten.

Pno. 55

62 *a tempo* *f* *accel.*

R. 8 He - lig, he - li,g he - lig, he-lig, he - lig, he - lig är Guds

Pno. 62

67 *rit.* *a tempo* *pp*

R. 8 An - - - de.

Pno. 67